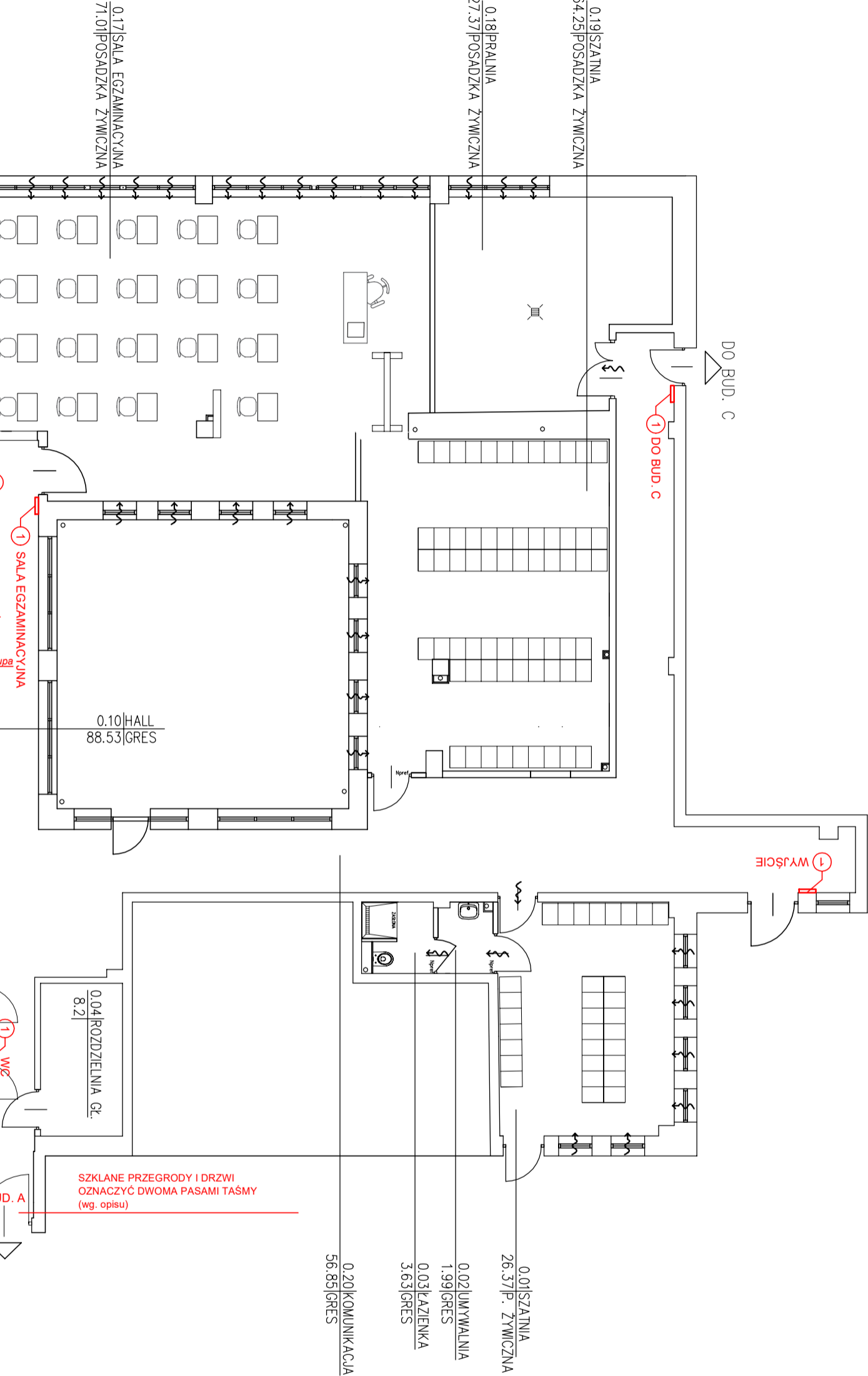


NR	NAZWA	POW. m ²	WYKOŃCZENIE
0.01	SZATNIA	26.37	POSADZKA ZYMICZNA
0.02	UMYWALNIA	1.99	GRES
0.03	ŁAZIENKA	3.63	GRES
0.04	ROZDZIELNIA GŁÓWNA	8.2	POSADZKA ZYMICZNA
0.05	WC	5.21	GRES
0.06	WC	9.56	GRES
0.07	POMIESZCZENIE GOSPODARCZE	3.44	POSADZKA ZYMICZNA
0.08	WARTOWNIA	16.29	GRES
0.09	PRZEDSIONIEK	8.68	GRES
0.10	HALL	88.53	GRES
0.11	BIURO OFICERA DYŻURNEGO	19.64	PANELE WINYLOWE
0.12	SZATNIA	4.67	PANELE WINYLOWE
0.13	ANIEKS KUCHENNY	5.22	GRES
0.14	ZAPLECZE WYPOCZYNKOWE	9.76	GRES
0.15	ŁAZIENKA	3.7	GRES
0.16	WC	1.55	GRES
0.17	SALA EGZAMINACYJNA	82.01	POSADZKA ZYMICZNA
0.18	PRALNIA	27.37	POSADZKA ZYMICZNA
0.19	SZATNIA	64.25	POSADZKA ZYMICZNA
0.20	KOMUNIKACJA	56.85	POSADZKA ZYMICZNA



- OZNACZENIA:**
- GNIAZDO 230V IP20 POJEDYNCZE
 - ODBIORNIK VIDEOFONÓW
 - TABLICZKI INFORMUJĄCE O FUNKCJI POMIESZCZENIA W FORMIE DOTYKOWEJ (ALFABET BRAILLE/A).
 - TABLICA TYFOGRAFICZNA
 - INFORMACJA GŁOŚNIKOWA O ROZKŁADZIE POM.
 - PĘTLA INDUKCYJNA
 - LUPA UŻYTKOWA
 - MISKA DLA PSA PRZEWODNIKA

pracownia projektowa sylwia jankowska	s.jankowska@wp.pl tel.kom.600 05 33 04
--	---

tytuł projektu	DOSTOSOWANIE PARTERU BUDYNKU B. ORAZ KLATKI SCHODOWEJ BUDYNKU BC. SZKOŁY PODOFICERSKIEJ PANST. STRAŻY POŻARNEJ DO WYMAĞAN DLA OSOB Z NIEPEŁNOSPRAWNOŚCIAMI
adres obiektu:	18/8, 22/3, 23/4, 29/4, 31/1, 32/4, 33/4 ul. Gliniki 86 (65-861) m. Bydgoszcz
Imiesztor:	Szkoła Podoficerska Państwowej Straży Pożarnej w Bydgoszcz

projektował	mgr inż. arch. Sylwia Jankowska ul. Piłsudskiego 1A RP 782011 nr ew. KP-0269	Data	19.12.2025r.
-------------	--	------	--------------

tytuł rysunku	RZUT PARTERU	nr rys.	Skala	1:120
				2